

Traduction littérale.

Programmation du variateur

Using Mode

Verifiez la position en bas de la commande des GAZ puis allumez votre Radio



1

Connectez la Batterie à l'ESC

Trois BIP
ESC en Marche



Plusieurs BIP
Signal Radio Reçu

2

Trois MODES à programmer

1° Frein du moteur

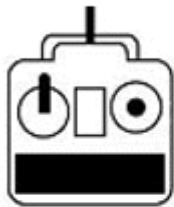
2° Timing du moteur

3° Protection batterie

3

Set Up Mode Radio 4 Canaux ou plus

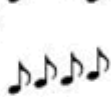
• Placer la commande des Gaz position Maxi
• allumer l'émetteur



1

Brancher le variateur

Trois tonalités :
mise en marche



Melodie :
Emission reçu

2



Les Gaz sont maxi :
melodie de validation
de la position manette

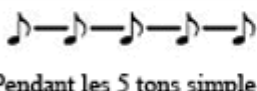
3



Les Gaz sont mini :
melodie de validation
de la position manette

4

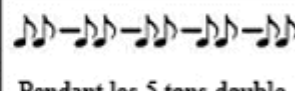
Pendant les 5 tons simple
positionner la manette
des Gaz pour programmer
le mode de Freinage
du moteur



Mode suivant

5

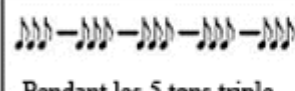
Pendant les 5 tons double
positionner la manette
des Gaz pour programmer
le mode de Timing
du moteur



Mode suivant

6

Pendant les 5 tons triple
positionner la manette
des Gaz pour programmer
le mode de décharge
des accus



Fin de programme

7

En fin de la programmation
Placer la commande des
Gaz au mini,
attendez la mélodie de fin
ensuite vous pouvez
commencer le vol

8

Set Up Instruction

Fonction FREIN Moteur

♪ = Aucun

♪ ♪ = Léger

♪ ♪ ♪ = Fort

Le choix depend de la position
manette lors de la programmation

Réglage paramètre du moteur

♪ moins de 6 pôles

♪ ♪ Moteur à 6 pôles
(Timing moyen)

♪ ♪ ♪ Timing élevé

Fort courant de décharge
Puissance développée élevée

Protection de la Batterie

♪ = Décharge à 70%

♪ ♪ = Décharge à 65%

♪ ♪ ♪ = Décharge à 60%

Plus de détails.

La programmation des modes se fait via le palonnier des gaz. La sélection du choix se fait via la position du palonnier « gaz » durant les 5 tons. (bas, centre, haut)

L'entrée en mode de programmation se fait dans cet ordre :

1. Variateur OFF et Radio OFF
2. Manette des gaz en haut (max) et sans le mode Cut-OFF
3. Variateur ON.
4. Radio ON

Le variateur inhibe l'alimentation du moteur. Une série de tonalités indique que vous êtes dans le mode "Set Up"
(Voir Schéma ci-dessus)

La programmation des 3 Modes se fait toujours dans le même ordre.

1. Programmation du mode FREIN moteur

c'est le premier mode à programmer. Il permet de freiner le moteur lors la coupure des gaz avec la manette. Positionner le palonnier des gaz dans une des 3 positions ci-dessous en fonction de votre choix et ne pas le déplacer jusqu'à la fin des 5 tonalités simples.

Sans frein : premier tiers de la course de la manette des Gaz (*Palonnier en Bas : gaz coupé*)

Frein léger : deuxième tiers (*Palonnier au centre : gaz moyen*)

Frein max : troisième tiers. (*Palonnier en haut : gaz max*)

2. Programmation du TIMMING

Pour les moteurs ALIGN un Timming moyen 6 pôles est correct. Comme précédemment, positionner le palonnier des Gaz dans une des 3 positions et ne pas le déplacer jusqu'à la fin des 5 tons doubles.

3. Programmation du seuil de décharge Batterie

Positionner le palonnier des gaz dans une des 3 positions et ne pas le déplacer jusqu'à la fin des 5 tons triples.

Un signal indique que la programmation est terminée. Repositionner la manette des GAZ en bas...et décoller.

Hors programmation

Pour la manipulation de la manette des gaz lorsque l'ESC est sous tension, vérifier que la radio **soit en mode cut-off**, cela évitera un démarrage intempestif. Pour plus de sécurité lors du réglage de l'hélico sous tension, prendre soin de démonter les pales et de tenir l'hélico par la queue entre des pads de la barre de bell et celles de l'anticouple pour évitez de se blesser.

Pour les nouveaux ESC de chez ALIGN avec 4 Modes :

Mode **Governor** ..., maintien de la vitesse constante quelque soit l'effort demandé.

1 : avion

2 : hélico avec démarrage lent

3 : hélico avec régulateur de tour et démarrage lent

Original de ce document trouvé sur stef.sim.free.fr...modifié partiellement par DomCopter